

WYDZIAŁ NAUK SPOŁECZNYCH

[REKRUTACJA.UZ.ZGORA.PL](https://rekrutacja.uz.zgora.pl)

WYDZIAŁ NAUK SPOŁECZNYCH

Kształcenie na wydziale wspierają cztery instytuty: **Instytut Nauk o Polityce i Administracji**, **Instytut Pedagogiki**, **Instytut Psychologii** oraz **Instytut Socjologii**.

OSIĄGNIĘCIA WYDZIAŁU:

- Kategoria naukowa A w dyscyplinie *nauki o polityce i administracji* oraz dyscyplinie *pedagogika*, kategoria naukowa B+ w dyscyplinie *nauki socjologiczne*.
- Wysokie miejsca kierunków w Rankingu Szkół Wyższych *Perspektywy 2023*: *pedagogika specjalna* (6. miejsce na 20 uczelni), *politologia* (7. miejsce na 16 uczelni prowadzących ten kierunek), *socjologia* (10. miejsce na 24 uczelnie), *pedagogika* (11. miejsce na 40 uczelni).
- Zajęcia dydaktyczne prowadzone przez kadrę naukowo-dydaktyczną składającą się ze specjalistów, w tym nauczycieli akademickich i praktyków pracujących w zawodzie.
- Sukcesy absolwentów na rynku pracy.
- Dostęp studentów do wyspecjalizowanego oprogramowania firmy StatSoft Statistica i PS IMAGO.
- Możliwość rozwoju osobistego i zawodowego w licznych studenckich kołach naukowych działających na wydziale.

kontakt:

Wydział Nauk Społecznych

✉ al. Wojska Polskiego 69

65-762 Zielona Góra

☎ tel. 68 328 32 36

✉ e-mail: sekretariat@wns.uz.zgora.pl

🌐 www.wns.uz.zgora.pl; www.kierunki.wns.uz.zgora.pl;

www.studiapodyplomowe.wns.uz.zgora.pl; facebook.com/WNS.UZ



NAZWA KIERUNKU	STUDIA STACJONARNE			STUDIA NIESTACJONARNE		
	I STOP- NIA	II STOP- NIA	JEDNOLITE MAGISTERSKIE	I STOP- NIA	II STOP- NIA	JEDNOLITE MAGISTERSKIE
<i>ANIMACJA KULTURY I TWÓRCZEJ AKTYWNOŚCI W SIECI</i>	+			+		
<i>MIĘDZYKRAJOWE STOSUNKI POLITYCZNE</i>	+					
<i>PEDAGOGIKA – specjalności na kierunku:</i>						
<i>animacja kultury z profilem artystycznym – teatr</i>		+			+	
<i>logopedia</i>		+				
<i>logopedia i terapia pedagogiczna</i>	+			+		
<i>pedagogika opiekuńczo-wychowawcza i profilaktyka</i>	+	+		+	+	
<i>pomoc społeczna i socjoterapia</i>		+			+	
<i>poradnictwo i socjoterapia</i>	+			+		
<i>resocjalizacja z terapią specjalistyczną</i>		+			+	
<i>PEDAGOGIKA PRZEDSZKOLNA I Wczesnoszkolna</i>			+			+
<i>PEDAGOGIKA SPECJALNA</i>			+			+
<i>POLITOLOGIA</i>	+	+				
<i>PRACA SOCJALNA</i>	+	+		+	+	
<i>PROJEKTOWANIE Społeczne</i>		+				
<i>PSYCHOLOGIA</i>			+			
<i>RESOCJALIZACJA Z KRYMINOLOGIA</i>	+			+		
<i>SOCJOLOGIA</i>	+	+				
<i>SOCIOLOGY – studia prowadzone w j. angielskim</i>		+				



SUKCESY STUDENTÓW WYDZIAŁU:

Wśród naszych studentów są:

- Zwycięzca IV edycji Międzynarodowej Olimpiady Geopolitycznej (2021).
- Zwycięzca III edycji Konkursu na esej geopolityczny (2022).
- Wicemistrz IV Ogólnopolskiego Konkursu na esej geopolityczny w kategorii *student* (2023).
- Członkowie Naukowego Koła Logopedów *Mowa bez wad* oraz Koła Naukowego *Wspólna Przestrzeń* – zwycięzcy konkursu „Klakson – impuls do innowacji” finansowanego z dotacji przekazanej przez samorząd województwa lubuskiego.
- Członkowie Naukowego Koła Logopedów *Mowa bez wad* – zwycięzcy konkursu Europejskie Projekty Solidarności.

PERSPEKTYWA ZATRUDNIENIA:

Absolwenci kierunku:

- ***Animacja kultury i twórczej aktywności w sieci*** – mogą pracować w publicznych instytucjach kultury, placówkach oświatowych, opiekuńczo-wychowawczych i wypoczynkowych, w urzędach administracji państwowej i samorządowej, w organizacjach pozarządowych, w agencjach i firmach zajmujących się działalnością kulturalną, artystyczną, edukacyjną, rozrywkową, turystyczno-rekreacyjną, w portalach internetowych i agencjach reklamowych, w social mediach i mass mediach.
- ***Międzynarodowe stosunki polityczne*** – mogą podjąć pracę w instytucjach państwowych, samorządzie terytorialnym, organizacjach pozarządowych i fundacjach, organizacjach międzynarodowych



(instytucjach UE, agendach ONZ, agendach NATO), dyplomacji, służbach mundurowych, podmiotach gospodarczych prowadzących działalność międzynarodową lub działających lokalnie.

- **Pedagogika** – mogą zostać zatrudnieni zgodnie ze studiowaną specjalnością w placówkach oświatowych (przedszkolach, szkołach, poradniach psychologiczno-pedagogicznych), żłobkach i klubach dziecięcych, świetlicach środowiskowych i socjoterapeutycznych, instytucjach pieczy zastępczej, ośrodkach adopcyjnych, placówkach wsparcia dziennego, domach pomocy społecznej, instytucjach administracji publicznej.
 - **Pedagogika przedszkolna i wczesnoszkolna** – znajdą pracę w przedszkolach publicznych i niepublicznych, oddziałach przedszkolnych w szkołach podstawowych, zespołach wychowania przedszkolnego, punktach przedszkolnych, żłobkach, klubach dziecięcych, szkołach podstawowych publicznych i niepublicznych (klasy I-III) oraz świetlicach szkolnych.
 - **Pedagogika specjalna** – mogą pracować w poradniach psychologiczno-pedagogicznych, przedszkolach i szkołach ogólnodostępnych oraz integracyjnych, przedszkolach i szkołach specjalnych, domach dziennego pobytu, placówkach wsparcia dziennego dla dzieci, środowiskowych domach samopomocy, domach pomocy społecznej, fundacjach i stowarzyszeniach, warsztatach terapii zajęciowej, hospicjach, sanatoriach, szpitalach, a także w prywatnych gabinetach terapeutycznych.
 - **Politologia** – mogą podjąć pracę w instytucjach państwowych, samorządzie terytorialnym, organizacjach pozarządowych i fundacjach, organizacjach międzynarodowych, instytucjach UE, agendach
- ONZ, agendach NATO, służbach dyplomatycznych, służbach mundurowych (Wojsko Polskie, AW, ABW, Policji, Straży Granicznej oraz CBŚP i CBA), mediach i podmiotach gospodarczych.
 - **Praca socjalna** – mogą zostać zatrudnieni w sektorze publicznym i pozarządowym, w instytucjach pomocy społecznej, organizacjach realizujących zadania związane z pomocą, wsparciem i promocją społeczną.
 - **Psychologia** – w zależności od specjalności, mogą pracować w poradniach zdrowia psychicznego, poradniach psychologicznych, w oddziałach szpitalnych zajmujących się leczeniem zaburzeń psychicznych czy uzależnień, w domach pomocy społecznej (specjalność *psychologia kliniczna*); w szkołach, przedszkolach, domach dziecka, poradniach psychologiczno-pedagogicznych (specjalność *psychologia edukacyjna i wychowawcza*); w działach HR Management w instytucjach publicznych oraz prywatnych (specjalność *psychologia pracy, organizacji i zarządzania*).
 - **Resocjalizacja z kryminologią** – znajdą pracę w służbach mundurowych, takich jak: policja, służba więzienna, straż graniczna czy wojsko, sądach, zakładach poprawczych, młodzieżowych ośrodkach wychowawczych, a także w szkołach.
 - **Socjologia** – mogą się zatrudnić w instytucjach publicznych, prywatnych przedsiębiorstwach, w branżach związanych z badaniami społecznymi, badaniami marketingowymi, consultingiem, e-sportem, HR, a także pracować w profesjonalnych firmach badawczych, w jednostkach samorządu terytorialnego i administracji publicznej.

WSPÓŁPRACA Z FIRMAMI LUB INSTYTUCJAMI:

Wydział współpracuje z ponad 120 instytucjami z różnych branż, m.in.:

- Aresztami śledczymi.
- Bursami.
- Fundacjami.
- Hospicjami.
- Miejskimi ośrodkami pomocy społecznej.
- Młodzieżowymi ośrodkami socjoterapii.
- Ośrodkami kultury.
- Poradniami psychologiczno-pedagogicznymi.
- Przedszkolami.
- Regionalnymi centrami animacji.
- Regionalnymi ośrodkami polityki społecznej.
- Sądami rejonowymi, stowarzyszeniami.
- Strażą graniczną.
- Szkołami.
- Szpitalami.
- Urzędami statystycznymi.
- Zakładami opieki zdrowotnej i leczniczej.



AKADEMIKI

UZ dysponuje 6 domami studenckimi w Zielonej Górze oraz 2 w Sulechowie. Cena uzależniona jest od liczby miejsc w pokoju i wynosi od 336 zł w pokoju 3-osobowym do 621 zł w pokoju 1-osobowym + w niektórych dodatkowa opłata za media.

Więcej informacji na: www.dss.uz.zgora.pl.

POMOC MATERIALNA DLA STUDENTÓW

Na naszej uczelni możesz ubiegać się o wsparcie finansowe. UZ przyznaje m.in.:

- **stypendia socjalne** – 1200 zł miesięcznie, w zwiększonej wysokości – 1470 zł,
- **stypendia dla osób z niepełnosprawnościami** – I (znaczny) stopień niepełnosprawności – 700 zł, II (umiarkowany) stopień – 500 zł, III (lekki) stopień – 400 zł miesięcznie,
- **stypendia rektora** – 810 zł miesięcznie,
- **zapomogi** – od 100 do 2500 zł (wypłacane maksymalnie 2 razy w roku akademickim).

Szczegółowe informacje na: www.dss.uz.zgora.pl.

RÓWNE TRAKTOWANIE I WSPARCIE

Na Uniwersytecie Zielonogórskim działa Centrum Równości, Dostępności i Wsparcia. Można w nim uzyskać pomoc psychologiczną i specjalistyczną. Dbamy o równe traktowanie wszystkich studentów bez względu na wiek, płeć, rasę, religię, narodowość, pochodzenie czy światopogląd. Wspieramy osoby z niepełnosprawnościami i szczególnieymi potrzebami edukacyjnymi.

Więcej szczegółów: <https://crdw.uz.zgora.pl>.

MOST, MOSTECH, MOSTUM, ERASMUS+

Studia na UZ są realizowane zgodnie z zasadami elastycznego systemu kształcenia oraz w oparciu o European Credit Transfer System (ECTS). Dzięki temu możesz odbyć część studiów w innej polskiej lub zagranicznej uczelni.

W programie **MOST** uczestniczą polskie uniwersytety, które przyjmują studentów kierunków humanistycznych i niektórych kierunków technicznych (np. AGH, WAT). W wymianie w ramach programu **MOSTECH** mogą z kolei wziąć udział tylko studenci kierunków technicznych. Natomiast program **MOSTUM** dotyczy wyłącznie kierunków medycznych. Więcej informacji na temat powyższych programów mobilności studenckiej znajdziesz na kształcenie.uz.zgora.pl.

Studenci i doktoranci naszej uczelni mogą też skorzystać z programu **ERASMUS+** finansowanego ze środków Unii Europejskiej. Program umożliwia wyjazdy na studia na renomowanych uczelniach, a także praktyki w przedsiębiorstwach i instytucjach zagranicznych. Wyjazd może obejmować jeden lub dwa semestry. Osoby z niepełnosprawnościami oraz studenci w trudnej sytuacji materialnej otrzymują dodatkowe wsparcie finansowe. Co więcej, program finansuje wyjazdy w ramach tzw. podwójnych dyplomów (do Niemiec, na Litwę i Ukrainę). Uniwersytet Zielonogórski współpracuje z blisko 160 partnerami z Europy i świata. Co roku w ramach wymiany międzynarodowej gościmy na UZ studentów wielu narodowości.

Szczegółowa oferta programu dostępna jest na stronie: www.erasmus.uz.zgora.pl.

UNIWERSYTECKIE CENTRUM KSZTAŁCENIA JĘZYKOWEGO:

- prowadzi odpłatne kursy języka: angielskiego, niemieckiego, francuskiego, hiszpańskiego i włoskiego na wszystkich poziomach zaawansowania (od A1 do C2),
- organizuje bezpłatne lekcje j. japońskiego udzielane przez doświadczonego native speaker'a,
- oferuje atrakcyjne ceny, wysoką jakość kształcenia oraz dogodne warunki płatności.

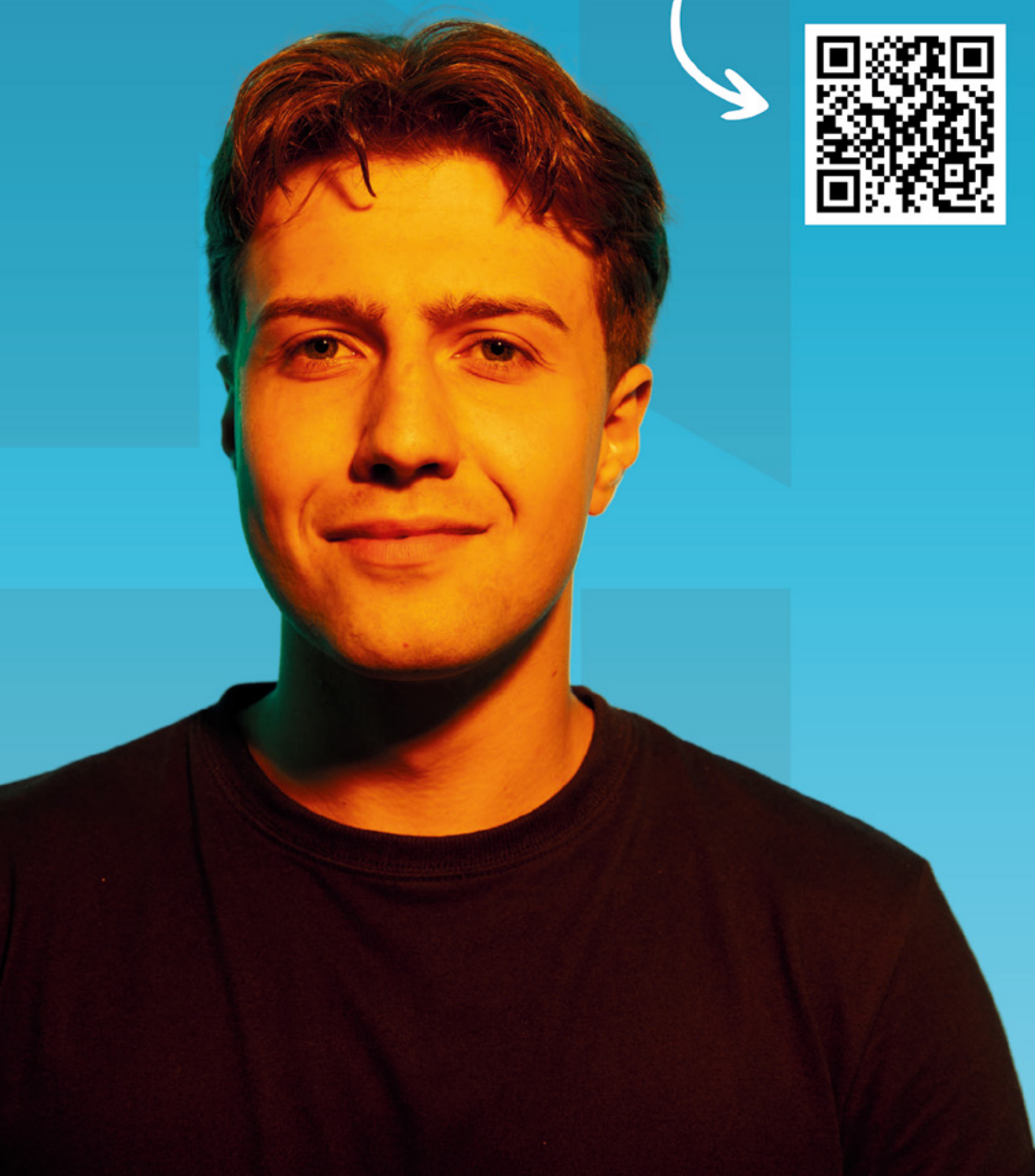
Szczegółowe informacje na: www.uckj.uz.zgora.pl.
Kontakt: biuro@uckj.uz.zgora.pl

SZCZEGÓŁOWE INFORMACJE O REKRUTACJI:

- 📍 al. Wojska Polskiego 69
65-762 Zielona Góra
pok. 403 R - 404 R (IV piętro)
- ☎ tel.: 789 441 947, 789 441 948
- ✉ rekrutacja@uz.zgora.pl
- 🌐 www.rekrutacja.uz.zgora.pl



SPRAWDŹ PORTAL
KANDYDATA



ODWIEDŹ NASZE
MEDIA SPOŁECZNOŚCIOWE



U!Z Uniwersytet
Zielonogórski